

**Projekt**

z dnia 26 września 2024 r.

Zatwierdzony przez .....

**UCHWAŁA NR VI/45/2024  
RADY MIEJSKIEJ W TUCZNIE**

z dnia 3 października 2024 r.

**w sprawie przystąpienia do sporządzenia zmiany miejscowego planu zagospodarowania przestrzennego miasta Tucznia w rejonie ulic Kwiatowej, Zamkowej, Szkolnej (Świerczewskiego)**

Na podstawie art. 18 ust. 2 pkt 5 i 15 ustawy z dnia 8 marca 1990 r. o samorządzie gminnym (t.j. Dz. U. z 2024r., poz. 609 i 721) oraz art. 14 ust. 1, 2 i 4; art. 27 ustawy z dnia 27 marca 2003 r. o planowaniu i zagospodarowaniu przestrzennym (Dz. U. z 2024 r. poz. 1130), uchwala się, co następuje:

**§ 1.** Przystępuje się do sporządzenia zmiany miejscowego planu zagospodarowania przestrzennego miasta Tucznia w rejonie ulic Kwiatowej, Zamkowej, Szkolnej (Świerczewskiego)


**§ 2.** Granice terenu objętego planem zaznaczono na mapie stanowiącej załącznik do niniejszej uchwały, będący integralną częścią uchwały.

**§ 3.** Wykonanie uchwały powierza się Burmistrzowi Tucznia.

**§ 4.** Uchwała wchodzi w życie z dniem jej podjęcia.

Przewodnicząca Rady  
Miejskiej

**mgr Izabela Kwiecińska**

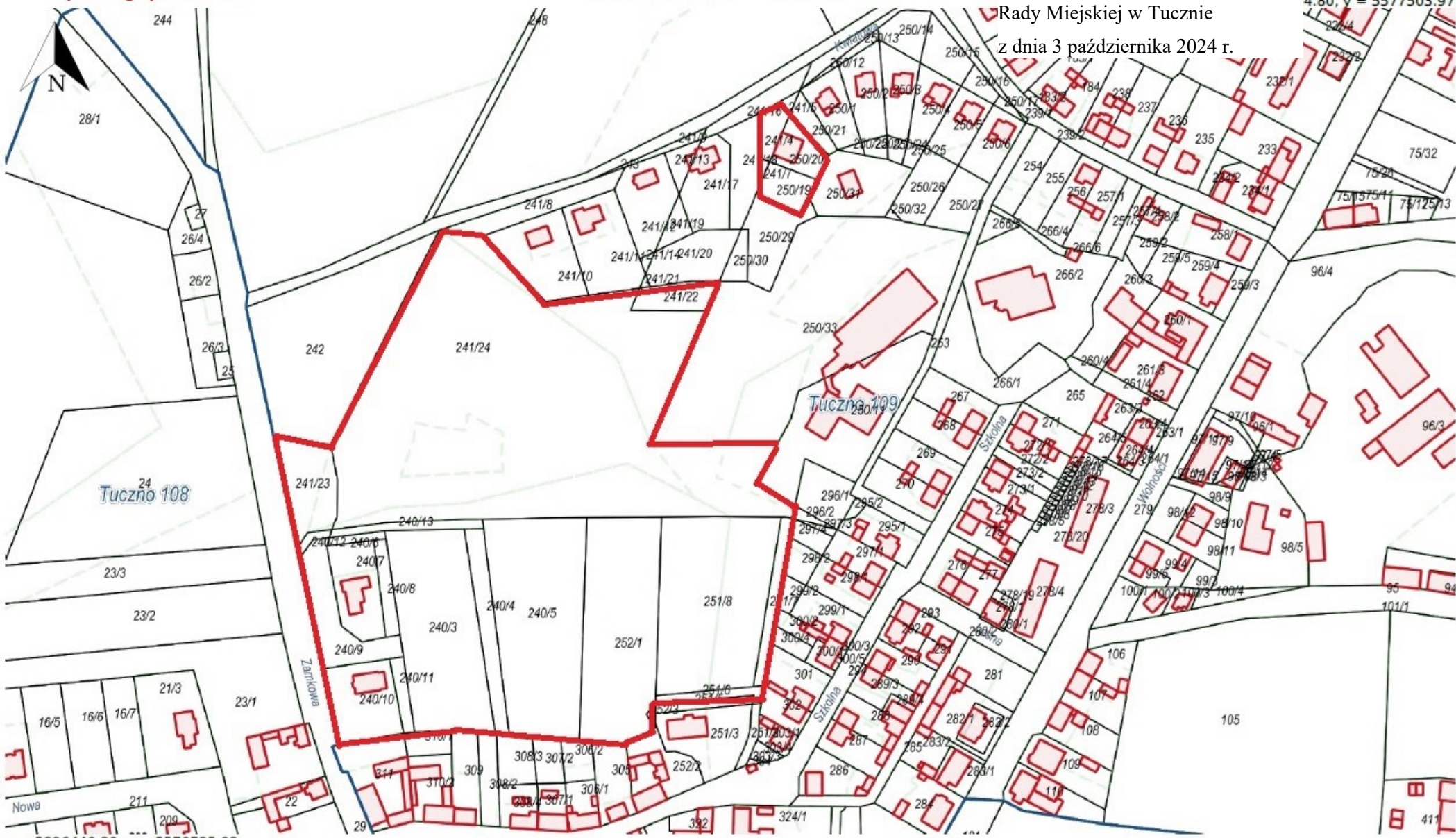
 granica obszaru objętego zmianą miejscowego planu zagospodarowania

skala 1: 2 000  
układ współrzędnych 2000 strefa 5 (15°)

Załącznik do uchwały Nr VI/45/2024

Rady Miejskiej w Tucznie  
z dnia 3 października 2024 r.

4.80, y = 5577503.97



x = 5896440.30, y = 5576725.03  
Tuczno 108, Tuczno - Miasto | Tuczno 109, Tuczno - Miasto

**UZASADNIENIE  
DO UCHWAŁY NR VI/45/2024  
RADY MIEJSKIEJ W TUCZNIE  
z dnia 3 października 2024 r.**

**ANALIZA ZASADNOŚCI PRZYSTĄPIENIA DO SPORZĄDZENIA PLANU**

Zgodnie z art. 14 ust. 1, w związku z art. 27 ustawy z dnia 27.03.2003 r. o planowaniu i zagospodarowaniu przestrzennym (Dz. U. z 2024 r. poz. 1130) w celu ustalenia przeznaczenia terenów, w tym dla inwestycji celu publicznego oraz określenia sposobów ich zagospodarowania i zabudowy rada gminy podejmuje uchwałę o przystąpieniu do sporządzenia zmiany miejscowego planu zagospodarowania przestrzennego.

Zgodnie z wymaganiami ustawowymi przed podjęciem uchwały o której mowa wyżej niezbędnym jest dokonanie analizy zasadności przystąpienia do sporządzenia zmiany planu. Podstawą prawną analizy w zakresie j. w. jest art. 14 ust. 5 ustawy z dnia 27.03.2003 r. o planowaniu i zagospodarowaniu przestrzennym.

Proponowana zmiana planu miejscowego obejmuje teren, dla którego obowiązuje miejscowego planu zagospodarowania przestrzennego miasta Tucznia w rejonie ulic Kwiatowej, Zamkowej, Szkolnej (Świerczewskiego)., uchwalony uchwałą Rady Miejskiej w Tucznie Nr IV/20/2002 z dnia 10.10.2002 r. Zasięg terenu, dla którego ma być opracowany plan zagospodarowania przestrzennego uwidoczniiony jest na załączniku do projektu uchwały.

Powierzchnia terenu proponowana do zmiany planu miejscowego wynosi około 79 ha, jest to grunt stanowiący własność osób prywatnych i gminy Tucznia .

Teren opracowania nie znajduje się w granicach i sąsiedztwie obszarów chronionych.

Zmiana planu będzie dotyczyła m.in. korekty terenów budowlanych oraz korekty terenów zieleni urządzonej (tereny publiczne).

Koszty związane z opracowaniem nowego planu zagospodarowania zostaną pokryte z budżetu gminy Tucznia.

Zakłada się standardowy zakres prac planistycznych.

Przewiduje się, że plan nie naruszy ustaleń obowiązującego „Studium uwarunkowań i kierunków zagospodarowania przestrzennego gminy Tucznia”.

Biorąc pod uwagę powyższe, po wykonaniu analizy aktualnego zagospodarowania terenu jak również zapisów obecnie obowiązującego dla tego terenu planu miejscowego i studium, koniecznym jest podjęcie uchwały o przystąpieniu do sporządzania miejscowego planu zagospodarowania przestrzennego.